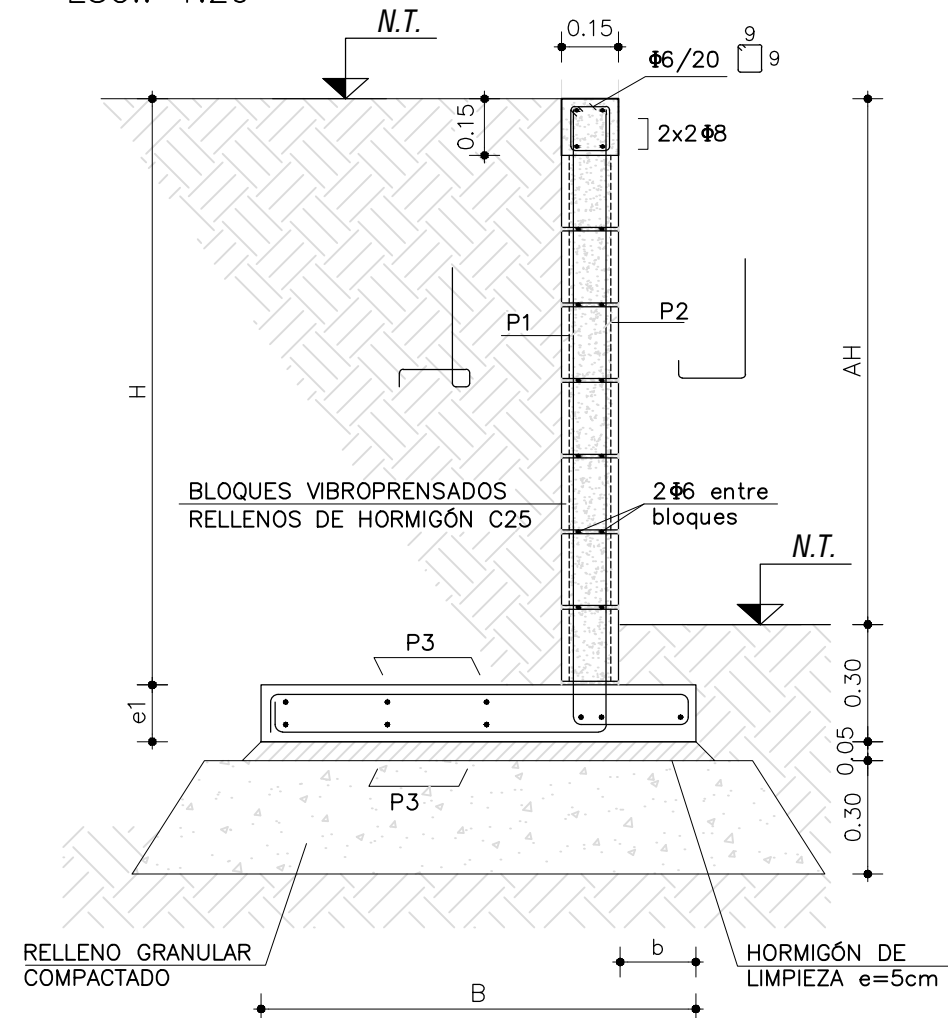


MUROS DE CONTENCIÓN

ESC.: 1:20



AH (m)	H (m)	B (m)	b (m)	e1 (m)	P1	P2	P3
1,50	1,65	1,10	0,40	0,15	Φ12/20	Φ10/40	Φ8/25
1,20	1,35	0,90	0,30	0,15	Φ10/20	Φ8/40	Φ8/25
1,00	1,15	0,75	0,25	0,15	Φ8/20	Φ8/40	Φ8/25
0,80	0,95	0,65	0,20	0,15	Φ8/20	Φ6/40	Φ6/20
0,60	0,75	0,55	0,15	0,15	Φ8/20	Φ6/40	Φ6/20

Nota

- Donde cambia la cota de fundación el muro llevará junta constructiva total.

HORMIGÓN DE LIMPIEZA:
C12.5 DE 12.5 MPa
RESISTENCIA CARACTERÍSTICA A LA COMPRESIÓN A LOS 28 DIAS EN CILINDROS NORMALIZADOS
TIPIFICACIÓN: UNIT 972:97

LONGITUD DE EMPALME:			
Diámetro de Barra	Longitud de Empalme		
	Pilares	Otros Elementos	
		Pos I (EHE)	Pos II (EHE)
Φ≤16mm	40Φ	50Φ	80Φ
16mm<Φ≤25mm	60Φ	80Φ	110Φ

GANCHOS Y PATILLAS:
El diámetro del MANDRIL de doblado será:
2r=4Φ si Φ < 20mm
2r=7Φ si Φ ≥ 20mm

BARRAS DOBLADAS:
El diámetro del MANDRIL de doblado será:
2r=12Φ si Φ ≤ 25mm
2r=14Φ si Φ > 25mm


JUNTAS CONSTRUCTIVAS:
La superficie de contacto se dejará rugosa, limpia y saturada a superficie seca.

TODAS LAS DIMENSIONES ESTÁN INDICADAS EN CENTÍMETROS (cm) Y LAS COTAS Y NIVELES DE ELEVACIÓN EN METROS (m). LOS DESPIECES DE LOS HIERROS ESTÁN INDICADOS EN CENTÍMETROS.

REFERENCIAS

SIMBOLO	DENOMINACION
—//—	INDICA JUNTA CONSTRUCTIVA
NT	NIVEL DE TERRENO


APTO PARA CONSTRUCCIÓN



MVOTMA
Ministerio de Vivienda
Ordenamiento Territorial
y Medio Ambiente



PMB
Programa de
Mejoramiento de Barrios



comuna
canaria

Coejecutor:

INTENDENCIA DE CANELONES

Plano:

**MURO DE CONTENCIÓN
ESTRUCTURA - GEOMETRÍA Y ARMADURA**

Proyecto:

MEJORAMIENTO INTEGRAL ÁREA PRECARIA PANDO NORTE

Nº Plano:

VA06-5

Ubicación:

Pando, Canelones

Escala:

INDICADAS

Fecha:

Setiembre 2013

Rev./Fecha:

Técnico:

Ing. Carmen Beloqui
Ing. José Hernandorena

Coordinador:

Ing. PAULA ROMAY

Firma:

Firma:

Equipo Técnico:

CAESU-IPRU-CSI

CAESU
Centro de Asesoramiento y Estudios
Educativos, Sociales y Urbanos

IPRU
Instituto de
Planificación Urbana
Social del Uruguay

CSI
Ingenieros

VA06-5.dwg

Nro.	FECHA	PROY.	APROBADO	REVISIÓN

PLANOS DE REFERENCIA	
N° DE PLANO	DESCRIPCION

NOTAS

NOTAS GENERALES

HORMIGÓN:
C25 DE 25 MPa
RESISTENCIA CARACTERÍSTICA A LA COMPRESIÓN A LOS 28 DIAS EN CILINDROS NORMALIZADOS
TIPIFICACIÓN: UNIT 972:97

CONTENIDO MÍNIMO DE CEMENTO: 300 kg/m3

RELACIÓN AGUA/CEMENTO: ≤ 0.50

TAMAÑO MÁXIMO DE ÁRIDO: 25 mm

ACERO PARA HORMIGÓN:
ADN 500 o ADM 500
Límite Convencional o Real de Fluencia = 500 MPa
Tensión de Rotura a la Tracción = 550 MPa
TIPIFICACIÓN: UNIT 843:95 o UNIT 968:95

RECUBRIMIENTOS:

LOSA	20 mm ± 5 mm
VIGA	20 mm ± 5 mm
PILAR	20 mm ± 5 mm
FUNDACIONES	50 mm ± 5 mm
EN ELEMENTOS ENTERRADOS CONTRA ENCOFRADO	30 mm ± 5 mm
ELEMENTOS HORMIGONADOS CONTRA EL TERRENO	50 mm ± 5 mm

TOLERANCIAS: EHE (Edición Año 1999)